

Panasonic[®]

使用说明书（快速安装指南）

HDVC-MPCS

目录表

基本操作	3
登录 / 退出	3
登录	3
退出	3
开始会议	4
以正常模式开通会议	4
以Ad-Hoc模式开通会议	5
结束会议	7
加入会议（拨入）（在现场操作）	7
从会议中断开（在现场操作）	8
可选视频源（演示模式）（在现场操作）	9

登录 / 退出

登录

1. 从计算机访问HDVC-MPCS Console登录页面（[http://\[HDVC-MPCS Console的IP地址\]/hdvc_mpcs/index.cgi](http://[HDVC-MPCS Console的IP地址]/hdvc_mpcs/index.cgi)）。

注

- HDVC-MPCS Console的IP地址就是安装了HDVC-MPCS的服务器的IP地址。如果该服务器有2个IP地址，可选用其中任意一个IP地址。
- 从屏幕右上角的下拉列表中选择**"English"**。在步骤4单击**"OK"**后，屏幕就会以所选择的语言显示。

2. 单击**"Login"**。



- 将显示身份验证屏幕。
3. 请输入用户名和密码。
 4. 单击**"OK"**。
 - 将显示主屏幕。

退出

1. 关闭所有显示的浏览器。
 - 即从HDVC-MPCS Console退出。

开始会议

以正常模式开通会议

仅在简档中注册的现场可开通会议。您可以从所注册的地址中选择哪些现场参加会议，哪些现场不进行拨号连接。

1. 单击**"Home"**屏幕选择标签。
 - 将显示主屏幕。
2. 在操作区域中单击**"Conference Start/End"**选项卡。
 - 将显示选择会议模式选择屏幕。
3. 设定下列项目：



"Conference Mode"：选择**"Normal Mode"**。

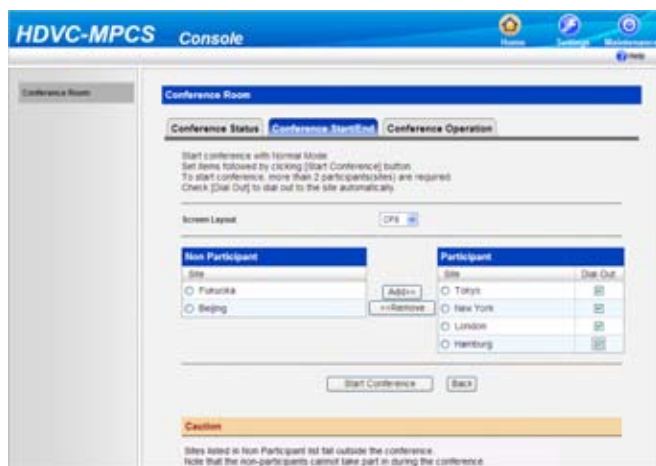
"Profile"：从下拉列表中选择要使用的简档。

注

- 要选择简档，必须事先配置简档。有关详情，请参阅HDVC-MPCS的Operating Instructions（操作说明）。

4. 单击**"Next"**。
 - 将显示会议开始屏幕。

5. 从"Screen Layout"的下拉列表中选择要使用的屏幕布局。



注

- 有关屏幕布局类型的详情，请参阅HDVC-MPCS的Operating Instructions（操作说明）。
- 如果在步骤3所选择的简档中"Screen Layout Switching"设定为"Auto"，此操作无法进行。

6. 选择不参加会议的现场。

1. 从"Participant"列表中选择不参加会议的现场。
2. 单击"<<Remove"。
 - 所选现场将移至"Non Participant"列表。

注

- 如果简档中注册的所有现场都要参加会议，无需进行此操作。
- 一旦会议开始，"Non Participant"列表中的现场将无法参加会议。
- 要开始会议，在"Participant"列表中必须有2个以上的现场。因此，当"Participant"列表只包含2个现场时，就不可能将地址移至"Non Participant"列表。
- 在"Participant"列表中，无法包含数量比注册许可端口还多的现场。

7. 选择不拨号连接的现场。

1. 从"Participant"列表中，对不进行拨号连接的现场取消"Dial Out"复选框的勾选。

注

- 如果您要拨号连接"Participant"列表中的所有现场，无需进行此操作。

8. 单击"Start Conference"。

- 对"Participant"列表中已勾选"Dial Out"复选框的现场进行拨号。当现场应答时会议随即开始。

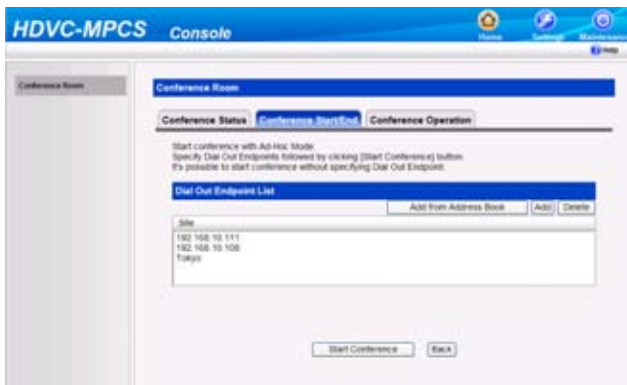
以Ad-Hoc模式开通会议

1. 单击"Home"屏幕选择标签。
 - 将显示主屏幕。

2. 在操作区域中单击**"Conference Start/End"**选项卡。
 - 将显示会议模式选择屏幕。
3. 在**"Conference Mode"**中选择**"Ad-Hoc Mode"**。



4. 单击**"Next"**。
 - 将显示会议开始屏幕。
5. 按照如下两种方法之一选择要拨通的现场。



从地址簿选择:

1. 单击**"Add from Address Book"**。
2. 选择要拨通的现场。
3. 单击**"OK"**。

直接输入地址:

1. 单击**"Add"**。
2. 在**"IP Address"**中输入待拨通现场的IP地址。
3. 单击**"OK"**。

- 将要进行拨号的现场显示在**"Dial Out Endpoint List"**中。

注

- 无法选择数量比注册许可端口还多的现场。
- 无法添加具有相同IP地址的现场。

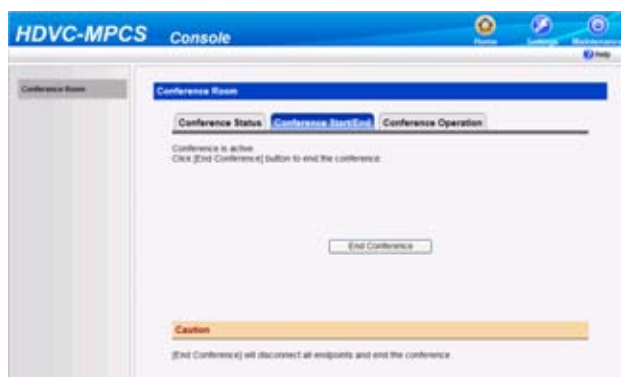
- 如果您想要从"Dial Out Endpoint List"中删除现场，可进行如下操作。
 1. 选择想要删除的现场。
 2. 单击"Delete"。
 3. 单击"OK"。

6. 单击"Start Conference"。

- 对"Dial Out Endpoint List"中的现场进行拨号连接。当现场应答时会议随即开始。

结束会议

1. 单击"Home"屏幕选择标签。
 - 将显示主屏幕。
2. 在操作区域中单击"Conference Start/End"选项卡。
3. 单击"End Conference"。

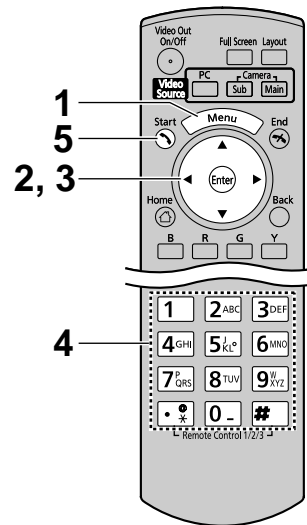


- 当所有会议现场断开时会议结束，接着便显示会议模式选择屏幕。

加入会议（拨入）（在现场操作）

如果您从高清映像通信主机呼叫开通会议的HDVC-MPCS的IP地址（拨入），可加入会议。

- 1 按[Menu]。
 - 将显示菜单屏幕。
- 2 使用[▲][▼]选择"手动拨号", 然后按[Enter]。
 - 将显示输入屏幕。



- 3 使用[▲][▼]选择"现场 1"。
- 4 输入IP地址。

注

- 如果IP地址含有1或2位数字, 请照原样输入。请勿如[.001]般进行输入。
示例: IP地址为[192.168.0.1]。
 - 正确输入: [192.168.0.1]
 - 错误输入: [192.168.000.001]

- 5 按[Start]加入会议。
 - 也可以按[Enter]加入会议。

注

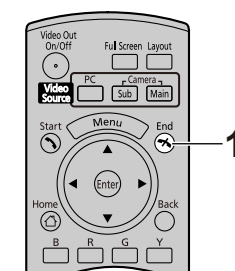
- 在正常模式中, 如果您从不在"Participant"列表的现场呼叫时, 则无法加入会议。
- 开通会议的HDVC-MPCS的IP地址在维护菜单列表的"Network Status"中列出。有关详情, 请参阅HDVC-MPCS的Operating Instructions (操作说明)。
- 也可以从联系人列表、呼叫记录进行呼叫或使用快速拨号来加入会议。有关详情, 请参阅高清映像通信主机的使用说明书 (用户手册)。

从会议中断开 (在现场操作)

如果您使用高清映像通信主机来终止会议, 可从HDVC-MPCS会议中断开。

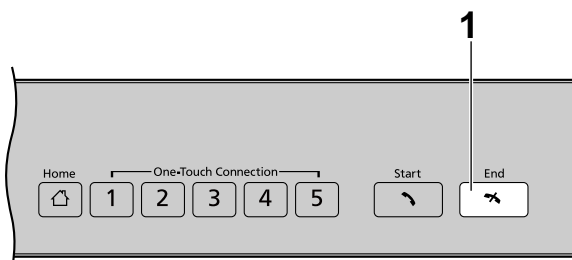
使用遥控器操作

- 1 按[End]。
 - 您的现场将从会议中断开。



用高清映像通信主机操作（仅KX-VC500）

- 1 按[End]。
 - 您的现场将从会议中断开。



可选视频源（演示模式）（在现场操作）

通过将您的计算机或辅助摄像机连接高清映像通信主机，可以将您计算机的屏幕或视频摄像机图像显示在会议的其他现场。必须从您想要显示的现场进行遥控操作。

1. 选择您想要显示的图像。

计算机的屏幕：

1. 按[PC]。

- 将显示计算机的屏幕。其他现场的显示屏会显示相同的屏幕。

注

- 对于使用2.40或更早软件版本高清映像通信主机的现场，可能会以不正确的宽高比（水平拉长）显示计算机的屏幕。请执行如下步骤更改宽高比。

1. 按[G]。

- 将显示更改宽高比的对话框。

2. 用[▲][▼]选择"4:3"。

- 图像将以所选的宽高比显示，约3秒钟后对话框便会消失。

辅助摄像机的图像：

1. 按[Camera Sub]。

- 将显示辅助摄像机的图像。其他现场的显示屏会显示相同的图像。

2. 按[×][1][0]。
 - 将全屏显示该现场的图像。
3. 按[×][1][1]。
 - 屏幕布局返回到执行步骤2前正在使用的布局方式。
4. 按[Camera Main] 恢复原来的图像。

松下系统网络科技株式会社

日本福岡县福岡市博多区美野岛四丁目1番62号

网站: <http://panasonic.cn>

版权:

本资料为松下系统网络科技株式会社版权所有，只限于为内部使用进行复制。任何没有经过松下系统网络科技株式会社授权的，为其他目的而进行的对本资料部分或全部的复制都是被禁止的。

© Panasonic System Networks Co., Ltd. 2012