

Panasonic[®]

Erste Inbetriebnahme

HDVC-MPCS

Inhaltsverzeichnis

Grundfunktionen	3
Einloggen/Ausloggen	3
Einloggen	3
Ausloggen	3
Starten einer Konferenz	4
Eine Konferenz im Normal-Modus abhalten	4
Eine Konferenz im Ad-Hoc-Modus abhalten	6
Beenden der Konferenz	7
An einer Konferenz teilnehmen (Anwählen) (Vor-Ort-Einsatz)	7
Eine Konferenz verlassen (Vor-Ort-Einsatz)	8
Frei wählbare Videoquelle (Präsentations-Modus) (Vor-Ort-Einsatz)	9

Einloggen/Ausloggen

Einloggen

1. Rufen Sie zum Einloggen über einen Computer die HDVC-MPCS Console Login-Seite ([http://\[IP-Adresse für die HDVC-MPCS Console\]/hdvc_mpcs/index.cgi](http://[IP-Adresse für die HDVC-MPCS Console]/hdvc_mpcs/index.cgi)) auf.

Anmerkung

- Die IP-Adresse für die HDVC-MPCS Console ist die IP-Adresse des Servers, auf dem die HDVC-MPCS installiert ist. Sollte der Server über 2 IP-Adressen verfügen, wählen Sie eine der beiden aus.
- Wählen Sie **"English"** aus der Dropdown-Liste in der rechten oberen Ecke des Bildschirms aus. Nachdem Sie in Schritt 4 **"OK"** angeklickt haben, werden Ihnen die Bildschirme in der ausgewählten Sprache angezeigt.

2. Klicken Sie auf **"Login"**.



- Der Authentifizierungsbildschirm wird angezeigt.
3. Geben Sie den Benutzernamen und das Passwort ein.
 4. Klicken Sie auf **"OK"**.
 - Der Bildschirm "Home" wird angezeigt.

Ausloggen

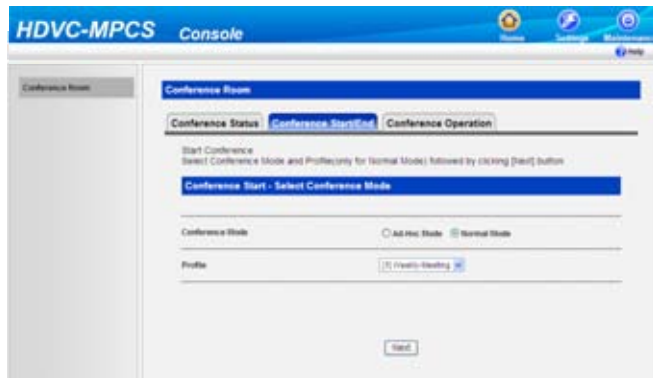
1. Schließen Sie alle geöffneten Browser.
 - Sie sind von der HDVC-MPCS Console abgemeldet.

Starten einer Konferenz

Eine Konferenz im Normal-Modus abhalten

Eine Konferenz wird mit den Standorten abgehalten, die in einem Profil registriert sind. Sie können innerhalb der registrierten Standorte wählen, welche Standorte an der Konferenz teilnehmen und welche Standorte nicht angewählt werden sollen.

1. Klicken Sie auf die Registerkarte zum Auswählen des Bildschirms **"Home"**.
 - Der Bildschirm "Home" wird angezeigt.
2. Klicken Sie in der Anwendungsoberfläche auf die Registerkarte **"Conference Start/End"**.
 - Der Bildschirm zum Auswählen des Konferenzmodus wird angezeigt.
3. Nehmen Sie folgende Einstellungen vor:



"Conference Mode": Wählen Sie **"Normal Mode"**.

"Profile": Wählen Sie das zu verwendende Profil aus der Dropdown-Liste aus.

Anmerkung

- Um ein Profil auswählen zu können, ist es notwendig, das Profil vorab anzulegen. Weitere Informationen finden Sie in der Operating Instructions (Bedienungsanleitung) der HDVC-MPCS.

4. Klicken Sie auf **"Next"**.
 - Der Bildschirm zum Starten der Konferenz wird angezeigt.

5. Wählen Sie unter **"Screen Layout"** eine Bildschirmaufteilung aus der Dropdown-Liste aus.



Anmerkung

- Weitere Informationen zu den einzelnen Bildschirmaufteilungen finden Sie in der Operating Instructions (Bedienungsanleitung) der HDVC-MPCS.
- Dieser Vorgang kann nicht ausgeführt werden, wenn **"Auto"** im unter Schritt 3 ausgewählten Profil auf **"Screen Layout Switching"** eingestellt ist.

6. Wählen Sie die Standorte aus, die nicht an der Konferenz teilnehmen sollen.
1. Wählen Sie die Standorte, die nicht an der Konferenz teilnehmen sollen, aus der **"Participant"**-Liste aus.
 2. Klicken Sie auf **"<<Remove"**.
 - Ausgewählte Standorte werden in die **"Non Participant"**-Liste verschoben.

Anmerkung

- Dieser Vorgang ist nicht notwendig, wenn alle Standorte, die in Ihrem Profil registriert sind, an der Konferenz teilnehmen.
- Sobald die Konferenz gestartet wurde, können die Standorte auf der **"Non Participant"**-Liste nicht mehr zugeschaltet werden.
- Zum Starten einer Konferenz ist es notwendig, dass sich mindestens 2 Standorte auf der **"Participant"**-Liste befinden. Aus diesem Grund ist es nicht möglich, Standorte in die **"Non Participant"**-Liste zu verschieben, wenn sich auf der **"Participant"**-Liste nur 2 Standorte befinden.
- Die Anzahl der Standorte, die sich auf der **"Participant"**-Liste befinden, ist durch die Anzahl der registrierten Lizenzports begrenzt.

7. Wählen Sie die Standorte aus, die nicht angewählt werden sollen.
1. Entfernen Sie in der **"Participant"**-Liste die Häkchen in den **"Dial Out"**-Kästchen bei den Standorten, die nicht angewählt werden sollen.

Anmerkung

- Dieser Vorgang ist nicht notwendig, wenn alle Standorte, die sich auf der **"Participant"**-Liste befinden, angewählt werden sollen.

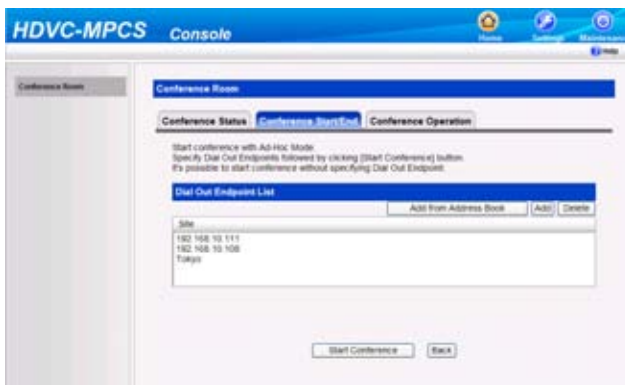
8. Klicken Sie auf **"Start Conference"**.
- Es werden die Standorte aus der **"Participant"**-Liste angewählt, bei denen das Häkchen im **"Dial Out"**-Kästchen gesetzt ist. Die Konferenz startet, sobald die Standorte annehmen.

Eine Konferenz im Ad-Hoc-Modus abhalten

1. Klicken Sie auf die Registerkarte zum Auswählen des Bildschirms **"Home"**.
 - Der Bildschirm "Home" wird angezeigt.
2. Klicken Sie in der Anwendungsoberfläche auf die Registerkarte **"Conference Start/End"**.
 - Der Bildschirm zum Auswählen des Konferenzmodus wird angezeigt.
3. Wählen Sie unter **"Conference Mode"** **"Ad-Hoc Mode"** aus.



4. Klicken Sie auf **"Next"**.
 - Der Bildschirm zum Starten der Konferenz wird angezeigt.
5. Wählen Sie die Standorte aus, die Sie anwählen möchten, indem Sie eine der folgenden Vorgehensweisen folgen.



Aus dem Adressbuch auswählen:

1. Klicken Sie auf **"Add from Address Book"**.
2. Wählen Sie den Standort aus, den Sie anwählen möchten.
3. Klicken Sie auf **"OK"**.

Adresse direkt eingeben:

1. Klicken Sie auf **"Add"**.
2. Geben Sie unter **"IP Address"** die IP-Adresse des Standorts ein, den Sie anwählen wollen.
3. Klicken Sie auf **"OK"**.

- Die Standorte, zu denen eine Verbindung aufgebaut wird, werden unter **"Dial Out Endpoint List"** angezeigt.

Anmerkung

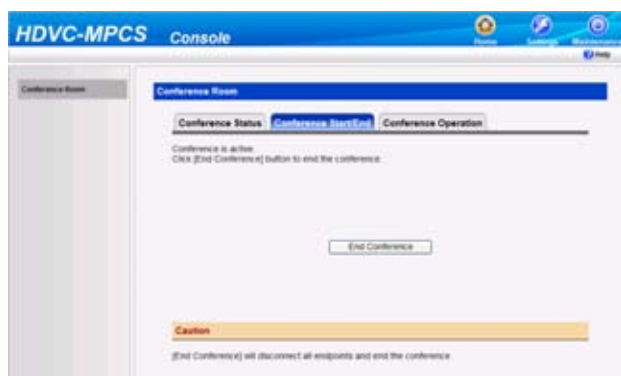
- Die Anzahl der Standorte ist durch die Anzahl der registrierten Lizenzports begrenzt.
- Standorte, die die selbe IP-Adresse haben, können nicht hinzugefügt werden.
- Wenn Sie Standorte von der **"Dial Out Endpoint List"** entfernen wollen, gehen Sie wie folgt vor.
 1. Wählen Sie die Standorte, die Sie entfernen möchten, aus.
 2. Klicken Sie auf **"Delete"**.
 3. Klicken Sie auf **"OK"**.

6. Klicken Sie auf "Start Conference".

- Die Standorte auf der **"Dial Out Endpoint List"** werden angewählt. Die Konferenz startet, sobald die Standorte annehmen.

Beenden der Konferenz

1. Klicken Sie auf die Registerkarte zum Auswählen des Bildschirms **"Home"**.
 - Der Bildschirm "Home" wird angezeigt.
2. Klicken Sie in der Anwendungsoberfläche auf die Registerkarte **"Conference Start/End"**.
3. Klicken Sie auf **"End Conference"**.

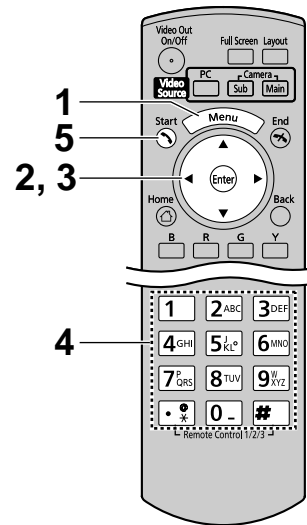
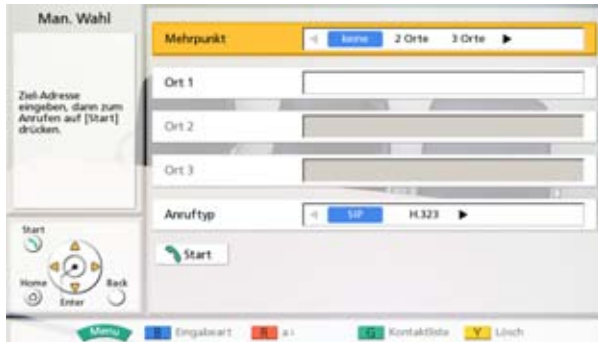


- Die Konferenz endet, sobald alle an der Konferenz beteiligten Standorte die Verbindung getrennt haben. Im Anschluss wird der Bildschirm zum Auswählen des Konferenzmodus angezeigt.

An einer Konferenz teilnehmen (Anwählen) (Vor-Ort-Einsatz)

Wenn Sie die IP-Adresse der HDVC-MPCS für eine Konferenz von einem HD-Video-Konferenzsystem aus anrufen (anwählen), können Sie an der Konferenz teilnehmen.

- 1 Drücken Sie **[Menu]**.
 - Der Bildschirm "Menü" wird angezeigt.
- 2 Wählen Sie **"Man. Wahl"**, indem Sie **[▲][▼]** drücken, und drücken Sie **[Enter]**.
 - Der Bildschirm für die Eingabe wird angezeigt.



- 3 Wählen Sie **"Ort 1"** über **[▲][▼]**.
- 4 Geben Sie die IP-Adresse ein.

Anmerkung

- Wenn die IP-Adresse 1- oder 2-stellige Nummern enthält, geben Sie diese so wie sie sind ein. Nicht als [001] eingeben.
Beispiel: Die IP-Adresse lautet [192.168.0.1].
 - Korrekte Eingabe: [192.168.0.1]
 - Falsche Eingabe: [192.168.000.001]
- 5 Drücken Sie **[Start]**, um an der Konferenz teilzunehmen.
 - Sie können auch **[Enter]** drücken, um an der Konferenz teilzunehmen.

Anmerkung

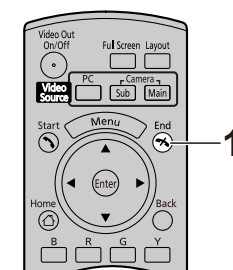
- Im Normal-Modus können Sie nicht an der Konferenz teilnehmen, wenn Sie von einem Standort aus anrufen, der sich nicht auf der **"Participant"**-Liste befindet.
- Die IP-Adresse der HDVC-MPCS für eine Konferenz ist unter "Network Status" in der Liste des Verwaltungsmenüs angegeben. Weitere Informationen finden Sie in der Operating Instructions (Bedienungsanleitung) der HDVC-MPCS.
- Sie können auch an der Konferenz teilnehmen, indem Sie von der Kontaktliste oder der Anruferliste aus anrufen oder Kurzwahl verwenden. Weitere Informationen finden Sie in der Bedienungsanleitung des HD-Video-Konferenzsystems.

Eine Konferenz verlassen (Vor-Ort-Einsatz)

Wenn Sie eine Konferenz mittels des HD-Video-Konferenzsystems beenden, können Sie die HDVC-MPCS-Konferenz verlassen.

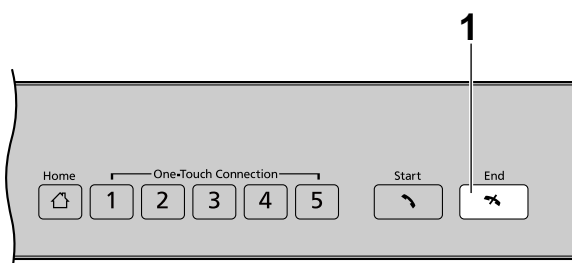
Betrieb mit Fernsteuerung

- 1 Drücken Sie **[End]**.
 - Die Teilnahme Ihres Standorts an der Konferenz wird beendet.



Betrieb mit dem HD-Video-Konferenzsystem (nur KX-VC500)

- 1 Drücken Sie **[End]**.
 - Die Teilnahme Ihres Standorts an der Konferenz wird beendet.



Frei wählbare Videoquelle (Präsentations-Modus) (Vor-Ort-Einsatz)

Indem Sie Ihren Computer oder Ihre Nebenvideokamera an das HD-Video-Konferenzsystem anschließen, können Sie den an der Konferenz teilnehmenden Standorten entweder Ihren Computerbildschirm oder das Bild der Videokamera anzeigen. Hierzu ist der Betrieb per Fernsteuerung des Geräts, das Sie anzeigen wollen, nötig.

1. Wählen Sie das Bild aus, das Sie anzeigen wollen.

Computerbildschirm:

1. Drücken Sie **[PC]**.

- Der Computerbildschirm wird angezeigt. Der gleiche Bildschirm wird den anderen Standorten angezeigt.

Anmerkung

- Bei Standorten, die mit der Softwareversion 2.40 oder niedriger für das HD-Video-Konferenzsystem arbeiten, ist es möglich, dass der Computerbildschirm in einem falschen Bildformat (horizontal gestreckt) angezeigt wird. In diesem Fall gehen Sie bitte wie folgt vor, um das Bildformat zu ändern.
 1. Drücken Sie **[G]**.
 - Ein Dialogfeld zum Ändern des Bildformats wird angezeigt.
 2. Wählen Sie mit Hilfe von **[▲][▼]** "4:3" aus.
 - Das Bild wird im ausgewählten Bildformat angezeigt und das Dialogfeld schließt sich nach etwa 3 Sekunden.

Nebenvideokamera-Bild:

1. Drücken Sie **[Camera Sub]**.
 - Das Bild der Nebenvideokamera wird angezeigt. Das gleiche Bild wird den anderen Standorten angezeigt.
2. Drücken Sie **[*][1][0]**.
 - Das Bild wird als Vollbild angezeigt.
3. Drücken Sie **[*][1][1]**.
 - Die Bildschirmaufteilung wird auf das Format zurückgesetzt, das vor der Ausführung von Schritt 2 angezeigt wurde.
4. Drücken Sie **[Camera Main]**, um das Ausgangsbild wiederherzustellen.

Panasonic System Networks Co., Ltd.

1-62, 4-chome, Minoshima, Hakata-ku, Fukuoka 812-8531, Japan

Website: <http://www.panasonic.net/>

Hinweis zum Urheberrecht:

Dieses Produkt ist von Panasonic System Networks Co., Ltd. urheberrechtlich geschuetzt und darf nur zur internen Verwendung vervielfaeltigt werden. Alle anderen Vervielfaeltigungen, auch auszugsweise, sind ohne vorherige schriftliche Genehmigung von Panasonic System Networks Co., Ltd. nicht gestattet.

© Panasonic System Networks Co., Ltd. 2012