

**Panasonic<sup>®</sup>**

**Guida introduttiva**

**HDVC-MPCS**

---

# Sommario

<b>Funzionamento di base .....</b>	<b>3</b>
<b>Accesso/Uscita .....</b>	<b>3</b>
Accesso .....	3
Uscita .....	3
<b>Avvio di una conferenza .....</b>	<b>3</b>
Esecuzione di una conferenza in modalità normale .....	3
Esecuzione di una conferenza in modalità ad hoc .....	5
<b>Conclusione di una conferenza .....</b>	<b>6</b>
<b>Partecipare a una conferenza (composizione) (funzionamento on-site) .....</b>	<b>7</b>
<b>Disconnessione da una conferenza (funzionamento on-site) .....</b>	<b>8</b>
<b>Sorgente video selezionabile (modalità presentazione) (funzionamento on-site) .....</b>	<b>9</b>

## Accesso/Uscita

### Accesso

1. Usando un computer, accedere alla pagina di accesso HDVC-MPCS Console ([http://\[indirizzo IP della HDVC-MPCS Console\]/hdvc\\_mpcs/index.cgi](http://[indirizzo IP della HDVC-MPCS Console]/hdvc_mpcs/index.cgi)).

#### **Nota**

- L'indirizzo IP del HDVC-MPCS Console è l'indirizzo IP del server su cui è installato HDVC-MPCS. Se il server ha 2 indirizzi IP, usare uno degli indirizzi IP disponibili.
- Selezionare **"English"** nell'elenco a discesa disponibile nell'angolo superiore destro dello schermo. Le schermate vengono visualizzate nella lingua selezionata dopo aver fatto clic su **"OK"** nel passaggio 4.

2. Fare clic su **"Login"**.



- Viene visualizzata la schermata di autenticazione.

3. Immettere nome utente e password.

4. Fare clic su **"OK"**.

- Viene visualizzata la schermata principale.

### Uscita

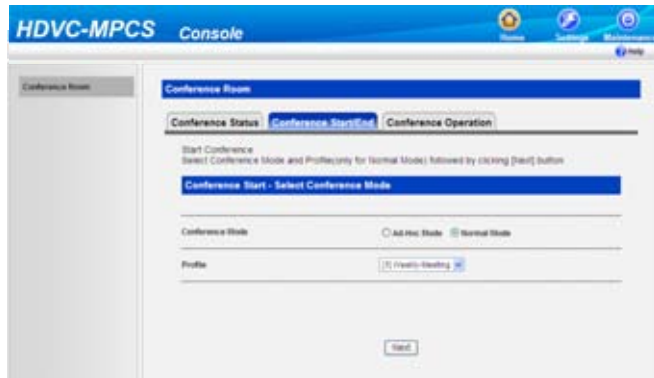
1. Chiudere tutti i browser.
  - Uscita da HDVC-MPCS Console.

## Avvio di una conferenza

### Esecuzione di una conferenza in modalità normale

Si esegue una conferenza con i siti registrati su un profilo. Si possono selezionare i siti che parteciperanno alla conferenza e quelli che non potranno essere contattati dai siti registrati.

1. Fare clic sulla scheda di selezione della schermata **"Home"**.
  - Viene visualizzata la schermata principale.
2. Fare clic sulla scheda **"Conference Start/End"** nell'area operativa.
  - Viene visualizzata la schermata di selezione della modalità di conferenza.
3. Impostare i seguenti elementi:



**"Conference Mode"**: Selezionare **"Normal Mode"**.

**"Profile"**: Selezionare il profilo da usare nell'elenco a discesa.

### **Nota**

- Per selezionare un profilo è necessario configurarlo in anticipo. Per i dettagli, fare riferimento alle Istruzioni di funzionamento del HDVC-MPCS.

4. Fare clic su **"Next"**.
  - Viene visualizzata la schermata di avvio della conferenza.
5. Selezionare un layout di schermata da usare nell'elenco a discesa in **"Screen Layout"**.



### **Nota**

- Per i dettagli sui tipi di layout di schermata, fare riferimento alle Operating Instructions (Istruzioni di funzionamento) del HDVC-MPCS.
- Non è possibile eseguire questa operazione se **"Auto"** è impostato su **"Screen Layout Switching"** nel profilo selezionato alla fase 3.

6. Selezionare i siti che non partecipano alla conferenza.
  1. Selezionare i siti che non partecipano alla conferenza nell'elenco "**Participant**".
  2. Fare clic su "**<<Remove**".
    - I siti selezionati vengono spostati nell'elenco "**Non Participant**".

**Nota**

- Questa operazione non è necessaria se tutti i siti registrati nel profilo parteciperanno alla conferenza.
- Dopo che la conferenza è iniziata, i siti presenti nell'elenco "**Non Participant**" non possono parteciparvi.
- Per avviare una conferenza è necessario che 2 o più siti siano presenti nell'elenco "**Participant**". Di conseguenza, non è possibile spostare i siti nell'elenco "**Non Participant**" se solo 2 siti sono inseriti nell'elenco "**Participant**".
- Nell'elenco "**Participant**" si può inserire un numero di siti superiore a quello delle porte di licenze registrate.

7. Selezionare i siti da non contattare.
  1. Deselezionare la casella di controllo "**Dial Out**" corrispondente ai siti da non contattare, nell'elenco "**Participant**".

**Nota**

- Questa operazione non è necessaria se si contatteranno tutti i siti presenti nell'elenco "**Participant**".

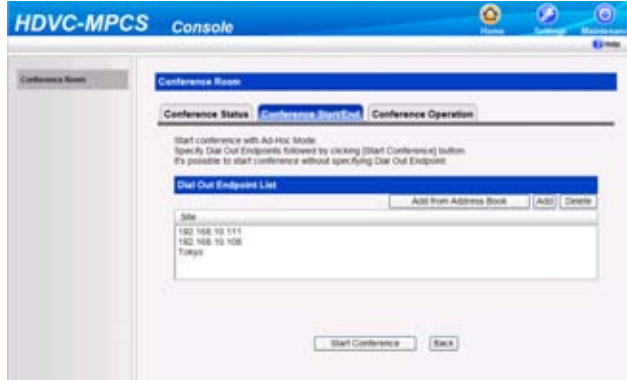
8. Fare clic su "**Start Conference**".
  - I siti presenti nell'elenco "**Participant**" con la casella di controllo "**Dial Out**" selezionata vengono chiamati. La conferenza inizia quando il sito risponde.

## Esecuzione di una conferenza in modalità ad hoc

1. Fare clic sulla scheda di selezione della schermata "**Home**".
  - Viene visualizzata la schermata principale.
2. Fare clic sulla scheda "**Conference Start/End**" nell'area operativa.
  - Viene visualizzata la schermata di selezione della modalità di conferenza.
3. Selezionare "**Ad-Hoc Mode**" in "**Conference Mode**".



- Fare clic su **"Next"**.
  - Viene visualizzata la schermata di avvio della conferenza.
- Selezionare i siti da contattare seguendo una delle istruzioni riportate.



Selezionare dalla rubrica:

- Fare clic su **"Add from Address Book"**.
- Selezionare i siti da contattare.
- Fare clic su **"OK"**.

Immettere direttamente l'indirizzo:

- Fare clic su **"Add"**.
- Immettere l'indirizzo IP del sito da contattare in **"IP Address"**.
- Fare clic su **"OK"**.

- I siti che verranno contattati vengono visualizzati in **"Dial Out Endpoint List"**.

### **Nota**

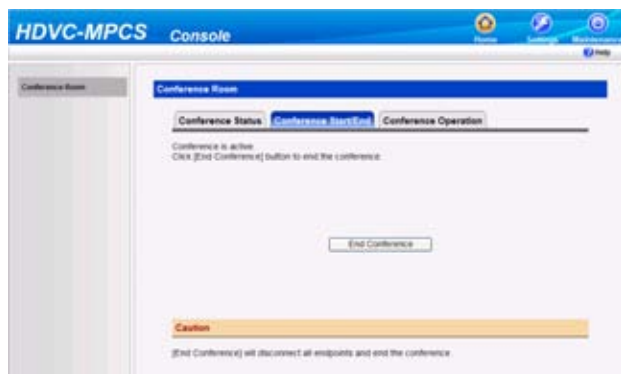
- Non è possibile selezionare un numero di siti superiore a quello delle porte di licenza registrate.
- Non è possibile aggiungere siti che hanno lo stesso indirizzo IP.
- Eeguire la seguente operazione se si desidera eliminare dei siti da **"Dial Out Endpoint List"**.
  - Selezionare i siti che si desidera eliminare.
  - Fare clic su **"Delete"**.
  - Fare clic su **"OK"**.

- Fare clic su **"Start Conference"**.
  - I siti presenti in **"Dial Out Endpoint List"** vengono chiamati. La conferenza inizia quando il sito risponde.

## Conclusione di una conferenza

- Fare clic sulla scheda di selezione della schermata **"Home"**.
  - Viene visualizzata la schermata principale.
- Fare clic sulla scheda **"Conference Start/End"** nell'area operativa.

3. Fare clic su "End Conference".

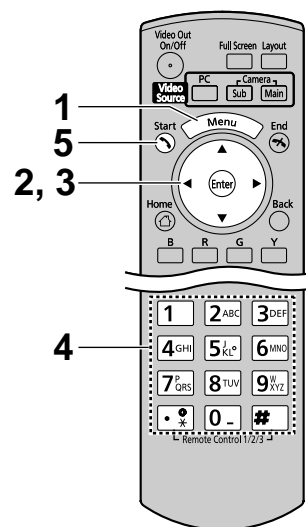


- La conferenza si conclude e tutti i siti partecipanti vengono gli sconnessi, quindi viene visualizzata la schermata di selezione della modalità di conferenza.

## Partecipare a una conferenza (composizione) (funzionamento on-site)

Chiamando l'indirizzo IP del HDVC-MPCS per una conferenza (composizione) dall'Unità di comunicazione video HD, è possibile partecipare a una conferenza.

- 1 Premere **[Menu]**.
  - Viene visualizzata la schermata Menu.
- 2 Selezionare **"Manuale"** utilizzando **[▲][▼]**, quindi premere **[Enter]**.
  - Viene visualizzata la schermata di immissione.



- 3 Selezionare **"Sito 1"** utilizzando **[▲][▼]**.
- 4 Immettere l'indirizzo IP.

**Nota**

- Se l'indirizzo IP contiene numeri a 1 o 2 cifre, immettere tali numeri così come sono. Non immettere numeri quali [.001].  
 Esempio: l'indirizzo IP è [192.168.0.1].
  - Immissione corretta: [192.168.0.1]
  - Immissione non corretta: [192.168.000.001]

- 5 Premere **[Start]** per partecipare alla conferenza.
  - È anche possibile partecipare alla conferenza premendo **[Enter]**.

**Nota**

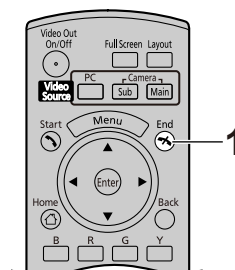
- In modalità normale non è possibile partecipare a una conferenza se si chiama da un sito non inserito nell'elenco **"Participant"**.
- L'indirizzo IP del HDVC-MPCS per una conferenza specificato nella sezione "Network Status" dell'elenco del menu di manutenzione. Per i dettagli, fare riferimento alle Operating Instructions (Istruzioni di funzionamento) del HDVC-MPCS.
- È anche possibile partecipare alla conferenza chiamando dall'elenco dei contatti, dalla cronologia delle chiamate o utilizzando la composizione rapida. Per i dettagli, fare riferimento alle Manuale d'Uso dell'Unità di comunicazione video HD.

## Disconnessione da una conferenza (funzionamento on-site)

Se si conclude una conferenza utilizzando l'Unità di comunicazione video HD, è possibile disconnettersi dalla conferenza del HDVC-MPCS.

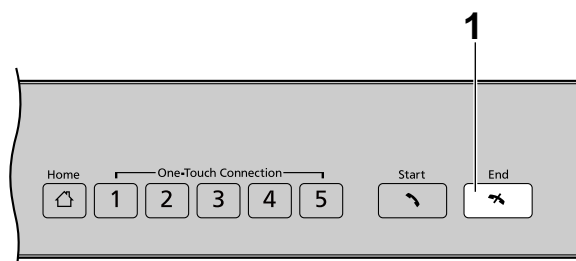
### Operazione con il telecomando

- 1 Premere **[End]**.
  - Il sito è disconnesso dalla conferenza.



### Operazione con l'Unità di comunicazione video HD (solo KX-VC500)

- 1 Premere **[End]**.
  - Il sito è disconnesso dalla conferenza.





## Sorgente video selezionabile (modalità presentazione) (funzionamento on-site)

Collegando il proprio computer o una videocamera secondaria all'Unità di comunicazione video HD è possibile mostrare l'immagine dello schermo del computer o della videocamera agli altri siti partecipanti alla conferenza. È necessario il controllo remoto dal sito al quale si desidera mostrare l'immagine.

### 1. Selezionare l'immagine da visualizzare.

Schermata del computer:

#### 1. Premere **[PC]**.

- Viene visualizzata la schermata del computer. La stessa schermata viene visualizzata negli altri siti.

#### **Nota**

- I siti che utilizzano la versione 2.40 del software o versioni precedenti per l'Unità di comunicazione video HD potrebbero vedere la schermata del computer con proporzioni non corrette (dimensione orizzontale eccessiva). In questo caso, per modificare le proporzioni dell'immagine, seguire la procedura indicata.

#### 1. Premere **[G]**.

- Viene visualizzata una finestra di dialogo che consente di modificare le proporzioni.

#### 2. Selezionare "4:3" utilizzando **[▲][▼]**.

- L'immagine viene visualizzata con le proporzioni selezionate la finestra di dialogo scompare dopo circa 3 secondi.

Immagine della videocamera secondaria:

#### 1. Premere **[Camera Sub]**.

- Viene visualizzata l'immagine della videocamera secondaria. La stessa immagine viene visualizzata negli altri siti.

### 2. Premere **[\*][1][0]**.

- L'immagine del sito viene visualizzata a schermo intero.

### 3. Premere **[\*][1][1]**.

- Il layout della schermata ritorna al modello di layout utilizzato prima della fase 2.

### 4. Per ripristinare l'immagine originale, premere **[Camera Main]**.

## **Panasonic System Networks Co., Ltd.**

1-62, 4-chome, Minoshima, Hakata-ku, Fukuoka 812-8531, Giappone

Sito Web: <http://www.panasonic.net/>

### **Copyright:**

I diritti di autore del presente materiale sono proprietà di Panasonic System Networks Co., Ltd., e possono essere riprodotti solamente per uso interno. Tutte le altre tipologie di riproduzione complete o in parte sono proibite senza un consenso scritto da parte di Panasonic System Networks Co., Ltd.

© Panasonic System Networks Co., Ltd. 2012