

Panasonic[®]

Início

HDVC-MPCS

Tabela de conteúdo

Funcionamento Básico	3
Iniciar sessão/Terminar sessão	3
Iniciar sessão	3
Terminar sessão	3
Iniciar conferência	3
Realizar conferência em Modo Normal	3
Realizar uma conferência em Modo Ad Hoc	5
Terminar uma conferência	6
Juntar-se a uma conferência (marcar) (operação no local)	7
Desligar de uma conferência (operação no local)	8
Fonte de vídeo seleccionável (Modo de Apresentação) (operação no local)	9

Iniciar sessão/Terminar sessão

Iniciar sessão

1. A partir de um computador, aceda à página de início de sessão HDVC-MPCS Console ([http://\[endereço IP para HDVC-MPCS Console\]/hdvc_mpcs/index.cgi](http://[endereço IP para HDVC-MPCS Console]/hdvc_mpcs/index.cgi)).

Nota

- O endereço IP para a HDVC-MPCS Console é o endereço IP do servidor que tem o HDVC-MPCS instalado. Se o servidor tiver 2 endereços IP, utilize um deles.
- Seleccione "**English**" a partir da lista de selecção no canto superior direito do ecrã. Os ecrãs são exibidos no idioma seleccionado após clicar em "**OK**" no passo 4.

2. Clique em "**Login**".



- É apresentado o ecrã de autenticação.
3. Introduza o nome de utilizador e senha.
 4. Clique em "**OK**".
 - É apresentado o ecrã Home.

Terminar sessão

1. Feche todos os navegadores que são exibidos.
 - Terminou sessão na HDVC-MPCS Console.

Iniciar conferência

Realizar conferência em Modo Normal

Uma conferência é realizada com os sites registados num perfil. Pode seleccionar que sites participam na conferência e que locais não servem para comunicar a partir de sites registados.

1. Clique no marcador "**Home**" de selecção do ecrã.
 - É apresentado o ecrã Home.
2. Clique no marcador "**Conference Start/End**" na área de operação.
 - É apresentado o ecrã de selecção do Modo de Conferência.
3. Configure os itens seguintes:



"Conference Mode": Seleccione "**Normal Mode**".

"Profile": Seleccione o perfil a utilizar a partir da lista de selecção.

Nota

- Para seleccionar um perfil, é necessário para configurar o perfil. Para mais detalhes, consulte as Operating Instructions (Instruções de Manuseamento) do HDVC-MPCS.

4. Clique em "**Next**".
 - É apresentado o ecrã de início de conferência.
5. Seleccione um layout de ecrã a utilizar a partir da lista de selecção no "**Screen Layout**".



Nota

- Para mais detalhes acerca dos tipos de layout de ecrã consulte as Operating Instructions (Instruções de Manuseamento) do HDVC-MPCS.
- Esta operação não pode ser realizada se "**Auto**" for configurado para "**Screen Layout Switching**" no perfil seleccionado no passo 3.

6. Selecciono os locais que não participam na conferência.
 1. Selecciono os locais que não participam na conferência a partir da lista **"Participant"**.
 2. Clique em **"<<Remove"**.
 - Locais seleccionados são movidos para a lista **"Non Participant"**.

Nota

- Esta operação não é necessária se todos os locais registados no perfil participarem na conferência.
- Assim que a conferência começar, os locais na lista **"Non Participant"** não podem participar na conferência.
- Para iniciar uma conferência é necessário ter 2 ou mais locais incluídos na lista **"Participant"**. Portanto, não é possível mover locais para a lista **"Non Participant"** quando apenas 2 locais estão incluídos na lista **"Participant"**.
- Na lista **"Participant"** não pode incluir mais locais do que o número de portas de licença registadas.

7. Selecciono os locais e não comunicar.
 1. Desselecciono a caixa de selecção **"Dial Out"** para locais a não comunicar a partir da lista **"Participant"**.

Nota

- Esta operação não é necessária se marcar todos os locais na lista **"Participant"**.

8. Clique em **"Start Conference"**.
 - Os locais na lista **"Participant"** com a caixa de selecção **"Dial Out"** seleccionada são marcados. A conferência começa quando os locais respondem.

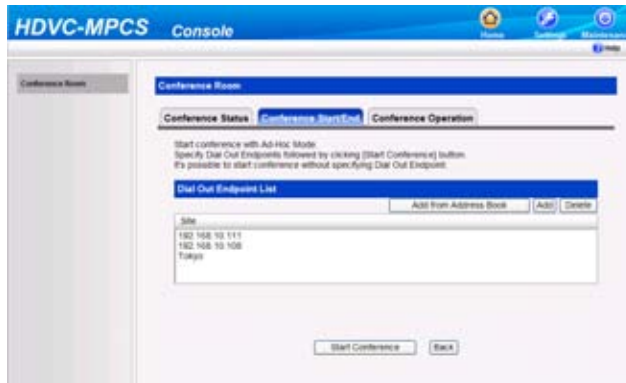
Realizar uma conferência em Modo Ad Hoc

1. Clique no marcador **"Home"** de selecção do ecrã.
 - É apresentado o ecrã Home.
2. Clique no marcador **"Conference Start/End"** na área de operação.
 - É apresentado o ecrã de selecção do Modo de Conferência.
3. Selecciono **"Ad-Hoc Mode"** em **"Conference Mode"**.



4. Clique em **"Next"**.
 - É apresentado o ecrã de início de conferência.

5. Seleccione os locais a comunicar seguindo uma das seguintes instruções.



Selecione a partir do livro de endereços:

1. Clique em **"Add from Address Book"**.
2. Seleccione os locais a comunicar.
3. Clique em **"OK"**.

Introduza o endereço directamente:

1. Clique em **"Add"**.
2. Introduza o endereço IP do local a comunicar em **"IP Address"**.
3. Clique em **"OK"**.

- Os locais a ser comunicados são exibidos em **"Dial Out Endpoint List"**.

Nota

- Não pode seleccionar mais locais do que o número de portas de licença registadas.
- Não pode adicionar locais que tenham o mesmo endereço IP.
- Realize a operação seguinte se desejar eliminar locais da **"Dial Out Endpoint List"**.
 1. Seleccione os locais que pretende eliminar.
 2. Clique em **"Delete"**.
 3. Clique em **"OK"**.

6. Clique em **"Start Conference"**.

- Os locais em **"Dial Out Endpoint List"** são marcados. A conferência começa quando os locais respondem.

Terminar uma conferência

1. Clique no marcador **"Home"** de selecção do ecrã.
 - É apresentado o ecrã Home.
2. Clique no marcador **"Conference Start/End"** na área de operação.

3. Clique em "End Conference".

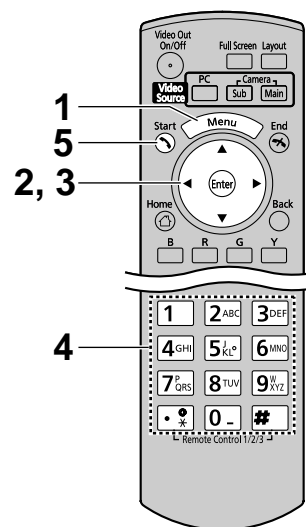
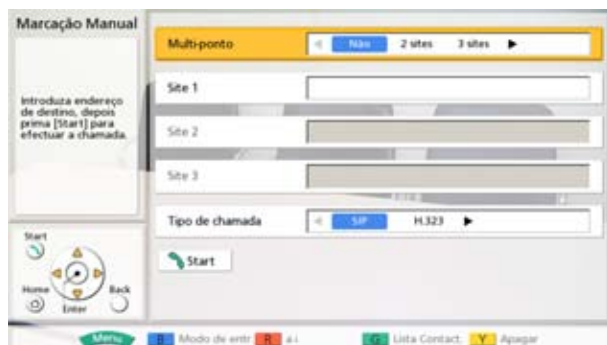


- A conferência terminar a comunicação com todos os locais quando a conferência é terminada e é então exibido o ecrã de selecção de Modo de Conferência.

Juntar-se a uma conferência (marcar) (operação no local)

Se ligar para o endereço IP do HDVC-MPCS para uma conferência (marcar) a partir da Unidade de Comunicações Video HD, pode juntar-se à uma conferência.

- 1 Prima **[Menu]**.
 - É apresentado o ecrã Menu.
- 2 Seleccione "**Marcação Manual**" utilizando **[▲][▼]** e prima **[Enter]**.
 - É apresentado o ecrã de introdução.



- 3 Seleccione "**Site 1**" utilizando **[▲][▼]**.
- 4 Introduza o endereço IP.

Nota

- Se o endereço IP incluir 1 ou 2 dígitos, introduza estes números tal como estão. Não introduza desta forma: [.001].
Exemplo: o endereço IP é [192.168.0.1].
 - Entrada correcta: [192.168.0.1]
 - Entrada incorrecta: [192.168.000.001]

- Prima **[Start]** para se juntar à na conferência.
 - Pode igualmente juntar-se a uma conferência pre-mindo **[Enter]**.

Nota

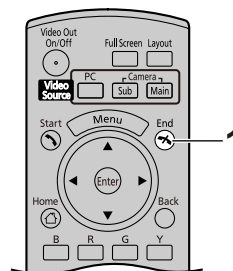
- Quando em Modo Normal, não pode juntar-se a uma conferência se ligar de um local que não esteja na lista "**Participant**".
- O endereço IP do HDVC-MPCS para uma conferência é especificado em "Network Status" na lista do menu de manutenção. Para mais detalhes, consulte as Operating Instructions (Instruções de Manuseamento) para o HDVC-MPCS.
- Pode também juntar-se a uma conferência ligando a partir da lista de contactos, o historial de chamadas ou utilizando a marcação de velocidade. Para mais detalhes, consulte o Manual do utilizador da Unidade de Comunicações Video HD.

Desligar de uma conferência (operação no local)

Se terminar uma conferência utilizando a Unidade de Comunicações Video HD, pode desconectar-se da conferência HDVC-MPCS.

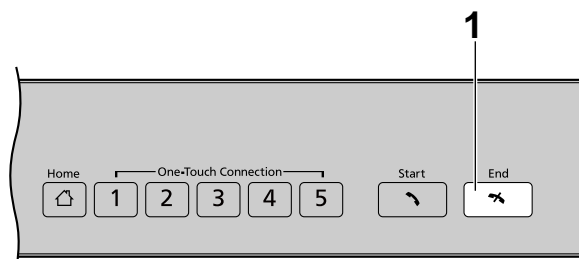
Operação com comando à distância

- Prima **[End]**.
 - O seu local é desligado da conferência.



Operação com a Unidade de Comunicações Video HD (apenas KX-VC500)

- Prima **[End]**.
 - O seu local é desligado da conferência.



Fonte de vídeo seleccionável (Modo de Apresentação) (operação no local)

Ao ligar o seu computador ou câmara de sub-vídeo a partir da Unidade de Comunicações Video HD, pode mostrar o ecrã do seu computador ou imagem da câmara vídeo para outros locais numa conferência. É necessária a operação do comando à distância a partir do local que deseja mostrar.

1. Selecciona a imagem que deseja exibir.

Ecrã do computador:

1. Prima **[PC]**.

- É exibido o ecrã do computador. O mesmo ecrã é exibido nos ecrãs de outros locais.

Nota

- Locais que utilizem a versão de software 2.40 ou anterior para a Unidade de Comunicações Video HD poderão surgir no ecrã do computador numa rácio de aspecto incorrecta (horizontalmente comprida). Neste caso, realize o procedimento seguinte para alterar a rácio de aspecto.

1. Prima **[G]**.

- É apresentada uma caixa de diálogo para alterar a rácio de aspecto.

2. Selecciona "4:3" utilizando **[▲][▼]**.

- A imagem é exibida na rácio de aspecto seleccionada e a caixa de diálogo irá surgir após aproximadamente 3 segundos.

Imagem da câmara de sub-vídeo:

1. Prima **[Camera Sub]**.

- É apresentada a imagem da câmara de sub-vídeo. A mesma imagem é exibida nos ecrãs de outros locais.

2. Prima **[*][1][0]**.

- A imagem do local é exibida no ecrã completo.

3. Prima **[*][1][1]**.

- O layout do visor regressa ao padrão layout em utilização antes que passo 2 tenha sido realizado.

4. Prima **[Camera Main]** para restaurar a imagem original.

Panasonic System Networks Co., Ltd.

1-62, 4-chome, Minoshima, Hakata-ku, Fukuoka 812-8531, Japão

Site: <http://www.panasonic.net/>

Direitos de autor:

Este material é registado pela Panasonic System Networks Co., Ltd., e só pode ser reproduzido para uso interno. É proibida a sua reprodução por inteiro ou em parte sem o consentimento escrito da Panasonic System Networks Co., Ltd.

© Panasonic System Networks Co., Ltd. 2012